

# La Perla Blanca

PRIMERA LÍNEA DE PLAYA • NUEVA MILLA DE ORO • MARBELLA-OESTE/ESTEPONA

[WWW.LAPERLABLANCAMARBELLA.COM](http://WWW.LAPERLABLANCAMARBELLA.COM)







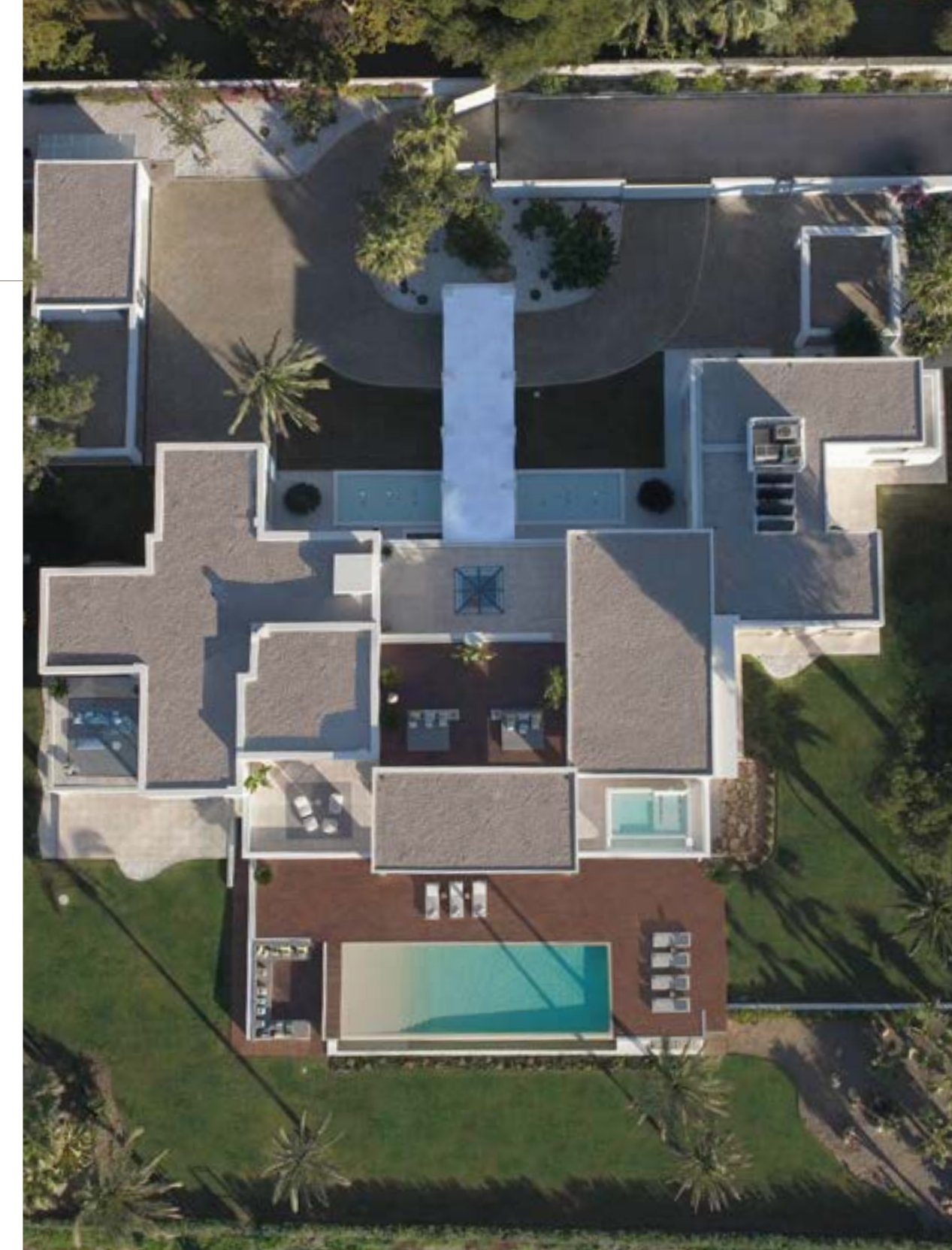
## LUJOSA VIVIENDA FRENTE AL MAR EN MARBELLA

---

UNA DE LAS MÁS FASTUOSAS PROPIEDADES  
FRENTE AL MAR EN TODA LA COSTA DEL SOL.

Cuando hablamos de La Perla Blanca, “frente a la playa” realmente significa frente a la playa. Tan solo 60 metros de acceso directo separan el ala sur de las doradas arenas de la Nueva Milla de Oro. Situada a solo 5 minutos de Puerto Banús, La Perla Blanca descansa en un idílico enclave junto a la playa, un remanso de paz apartado del ajetreo del centro de Marbella, con vistas ininterrumpidas que se extienden a lo largo de 50 km sobre las azules aguas del Mediterráneo hasta alcanzar Marruecos.

[WWW.LAPERLABLANCAMARBELLA.COM](http://WWW.LAPERLABLANCAMARBELLA.COM)











## LA PERLA BLANCA

---

UN FRONDOSO SANTUARIO TROPICAL DE ÁRBOLES MADUROS PROTEGE EL ACCESO A LA PLAYA PRIVADA

El exuberante paisaje, compuesto por vegetación y árboles autóctonos, proporciona a esta fastuosa parcela de 4.125 m<sup>2</sup> un paradisíaco marco de incomparable belleza, a la vez que actúa como barrera protectora, aislando esta exclusiva propiedad del mundo exterior y convirtiéndola en un verdadero oasis. El precioso jardín al sur de la villa se integra muy orgánicamente con las destellantes aguas del Mediterráneo, prácticamente absorbiendo el rumor del oleaje y el embriagador aroma salado.

La Perla Blanca ha sido especialmente diseñada teniendo en mente su sentido práctico. El plano de 2.513 m<sup>2</sup> aborda específicamente todos los requisitos del más exigente estilo de vida, asignando zonas concretas para cada momento.

Un entorno de gran privacidad compuesto por 12 habitaciones, un enorme vestíbulo central junto a la piscina con acceso directo a la playa y una segunda piscina en la terraza de la azotea. Además, alberga un gran gimnasio y una sauna en la primera planta, con una fachada de vidrio que ofrece espectaculares vistas panorámicas a la playa y el Mediterráneo.

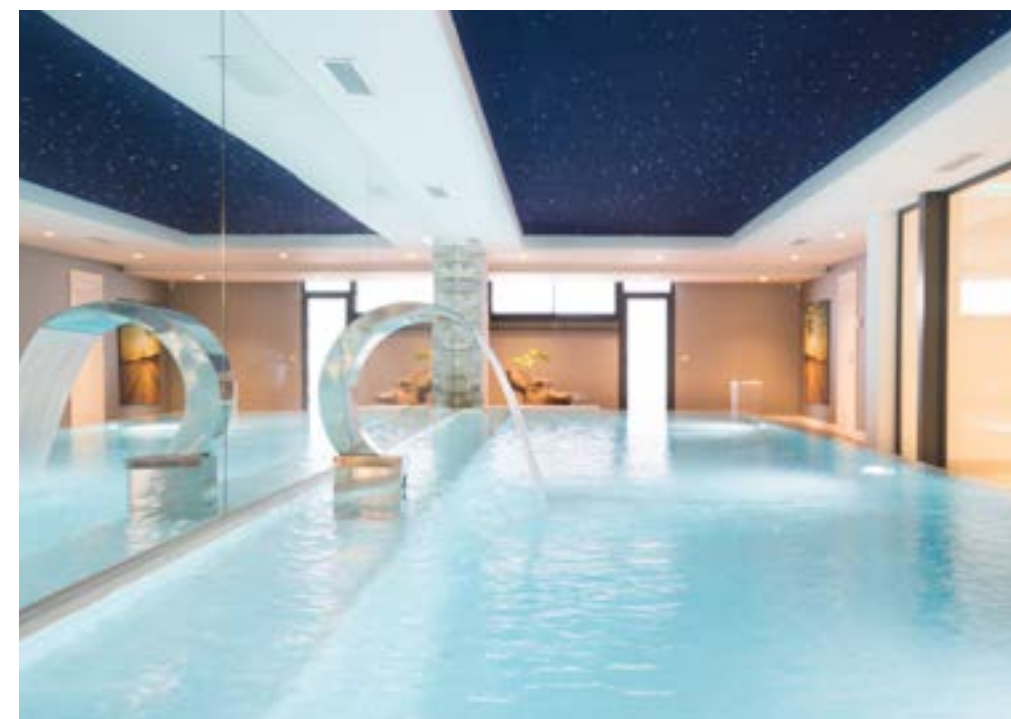


[WWW.LAPERLABLANCAMARBELLA.COM](http://WWW.LAPERLABLANCAMARBELLA.COM)













## CUANDO EL ENCLAVE ES PURO LUJO

---

UN EXCLUSIVO VECINDARIO EN MARBELLA-OESTE, A SOLO 5 MINUTOS DE PUERTO BANÚS.

Mientras la parte posterior de la propiedad da a unas enormes villas que protegen la entrada al sendero privado de La Perla Blanca, la majestuosa fachada frontal recibe el perfume salado del Mediterráneo y cuenta con preciosas vistas ininterrumpidas al mar y el cielo mediterráneos, alcanzando el Peñón de Gibraltar y las extensas montañas de Marruecos. Poblado de árboles maduros y plantas tropicales, el jardín comunica directamente con la tranquilidad de las dunas naturales y la playa.

La relajante y acogedora piscina cubierta climatizada combina ingeniosamente el más moderno estilo con las más clásicas delicias sensoriales. Se encuentra en la suite del sótano, junto a una gran sala de cine, una bodega, un bar y una sala de juegos/entretenimiento.

[WWW.LAPERLABLANCAMARBELLA.COM](http://WWW.LAPERLABLANCAMARBELLA.COM)











## INSPIRADOR DISEÑO ARQUITECTÓNICO

---

La zona habitable se fusiona con las zonas sociales, integrando interiores y exteriores y envolviéndolo todo en la delicada armonía del jardín y la playa.

LA PERLA BLANCA formará parte de toda una élite de extraordinariamente lujosas viviendas ubicadas en playas de todo el mundo. Diseñada por arquitectos de gran reputación, esta villa de arte y diseño fue encargada por sus propietarios teniendo en mente una fastuosa vivienda familiar de exquisito estilo, comodidad y sofisticación, inspirada por el amor a la arquitectura y el mar, con vistas al Mediterráneo y Marruecos.

[WWW.LAPERLABLANCAMARBELLA.COM](http://WWW.LAPERLABLANCAMARBELLA.COM)















4125m<sup>2</sup>  
TAMAÑO DE LA PROPIEDAD

2513m<sup>2</sup>  
EDIFICADA





# Lujosos exteriores

Situados en la planta baja, el amplio comedor interior y las lujosas cocinas ocupan una superficie de 100 m<sup>2</sup>. La Perla Blanca presenta una cuidadosamente diseñada disposición, con una segunda cocina totalmente cerrada a la moderna cocina principal de planta abierta.















## LA QUINTA ESENCIA DE LA VIDA DE LUJO

UNA DE LAS MÁS IMPONENTES PROPIEDADES FRENTE AL MAR EN TODA LA COSTA DEL SOL

El ala Este de esta propiedad de ensueño está dedicada al bienestar y el estado físico. Totalmente equipados, el gimnasio y la sauna de la primera planta se encuentran sabiamente distribuidos para optimizar las vistas panorámicas al Mediterráneo.

El cuidado diseño de La Perla Blanca satisface sobradamente los más exigentes estándares de lujo, sin por ello renunciar al máximo confort. El abrumador encanto de La Perla Blanca se debe a una inteligente combinación de colores claros, delicada iluminación, mármol de la mejor calidad, elegantes líneas y espectaculares vistas al Mediterráneo. Las numerosas habitaciones de esta exclusiva villa se han distribuido estratégicamente para garantizar un óptimo flujo de luz y energía. Además, se ha procurado que el diseño de interiores tenga planta abierta siempre que ha sido posible, sobre todo en las instalaciones de ocio, como el amplio comedor, la enorme piscina y la cómoda terraza de la azotea con bar y piscina pequeña.

El enorme gimnasio de la primera planta disfruta de una exclusiva ubicación con increíbles vistas al mar Mediterráneo. Poblado de árboles maduros y plantas tropicales, el jardín comunica directamente con la tranquilidad de las dunas naturales y la playa.



[WWW.LAPERLABLANCAMARBELLA.COM](http://WWW.LAPERLABLANCAMARBELLA.COM)





12  
DORMITORIOS

13  
BAÑOS

224m<sup>2</sup>  
SUITE PRIVADA EN  
EL ALA OESTE





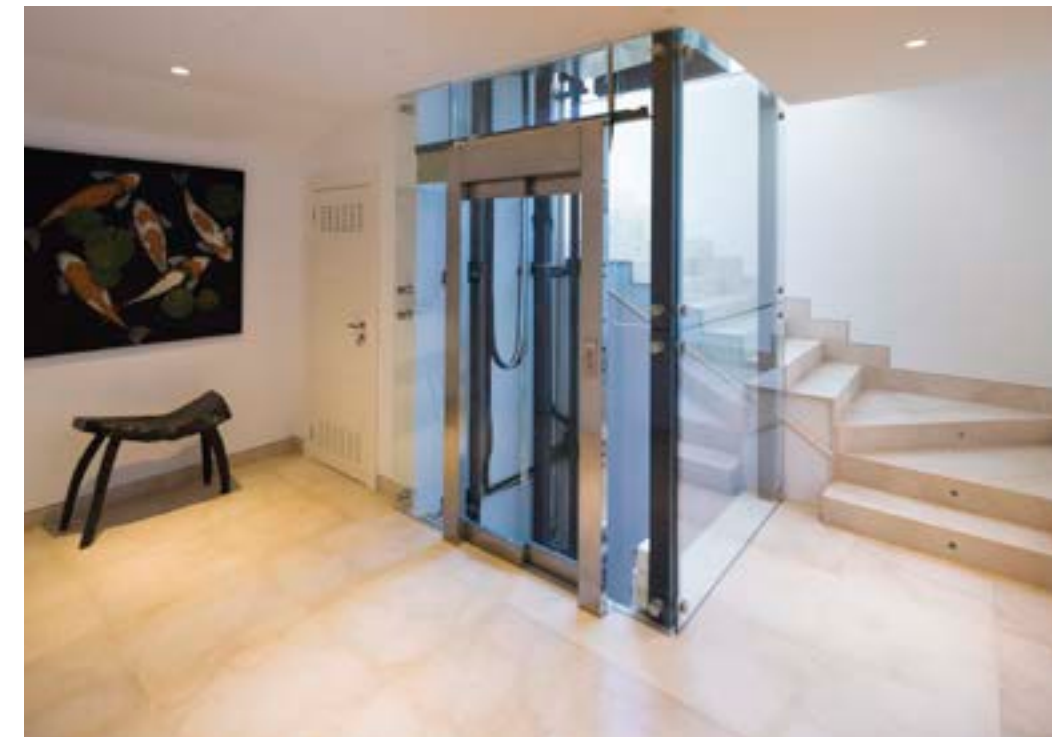
# Espacio y mar

La Perla Blanca presenta un ingenioso diseño curvo a lo largo de la playa, con coloridas habitaciones que disfrutan de incomparables vistas al mar y una radiante luz natural que realza la belleza de la decoración interior.





















## SUMÉRJASE EN UN PARAÍSO ACUÁTICO

---

BAÑE LOS PIES EN EL MAR O RELÁJESE EN LA PISCINA INFINITY.

El exclusivo diseño arquitectónico de LA PERLA BLANCA ha sido específicamente ideado para integrarse en la belleza natural del entorno, sin por ello renunciar a los más exquisitos lujos. Cada elemento individual de sus elegantes interiores ha sido cuidadosamente seleccionado, siempre buscando ofrecer el máximo confort. Déjese llevar por un auténtico éxtasis sensorial en la cautivadora atmósfera natural de esta imponente propiedad frente a la playa, equipada con espacios de gran lujo y confort.

Ubicada en primera línea de playa, LA PERLA BLANCA puede albergar con toda comodidad hasta 27 familiares y amigos, siempre manteniendo espacios de privacidad para su propietario.

[WWW.LAPERLABLANCAMARBELLA.COM](http://WWW.LAPERLABLANCAMARBELLA.COM)





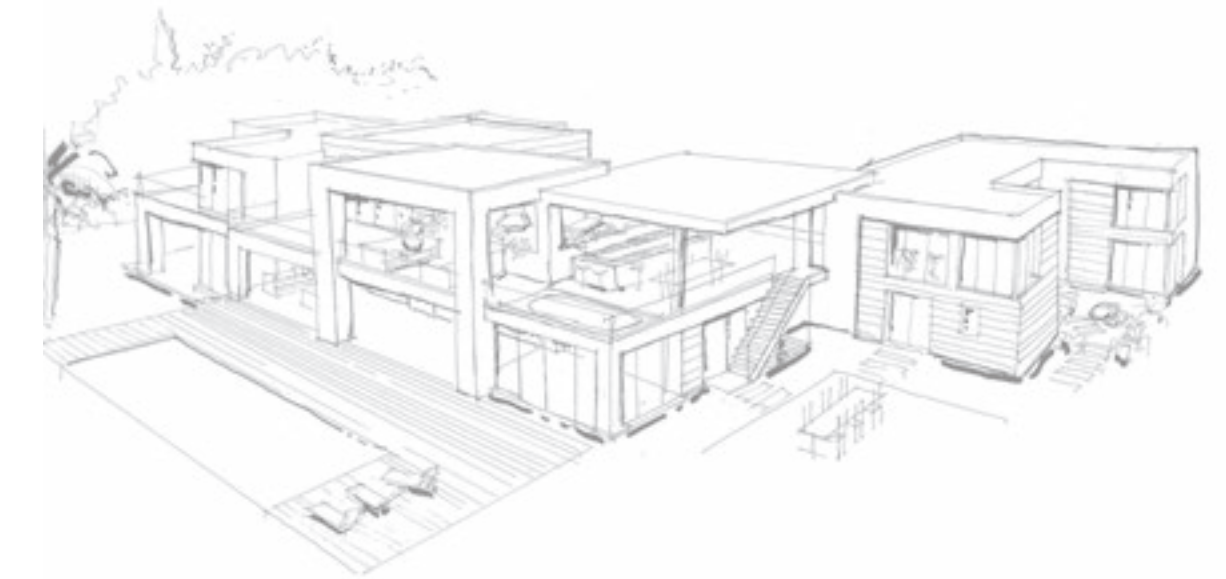
## LA NUEVA MILLA DE ORO

---

LAS PLAYAS SON FAMOSAS POR SU SUAVE ARENA DORADA Y SUS CRISTALINAS AGUAS

El crecimiento del mercado y el apogeo del sector inmobiliario han provocado una escasez de ubicaciones frente al mar. La Nueva Milla de Oro satisface esta demanda y necesidad de bienes inmuebles de lujo ubicados en dunas naturales y playas de arena cerca de Puerto Banús. Con este crecimiento, se ha propiciado la creación de nuevas instalaciones: desde hoteles de 5 estrellas como el Kempinski hasta instalaciones comerciales y de ocio como Laguna Village y exclusivos bares de playa.

Aun beneficiándose de una perfecta ubicación a solo 5 minutos de Puerto Banús, La Nueva Milla de Oro sigue disfrutando de gran tranquilidad en su ambiente, sus playas y sus restaurantes, poco concurridos y con un servicio más atento y personalizado.



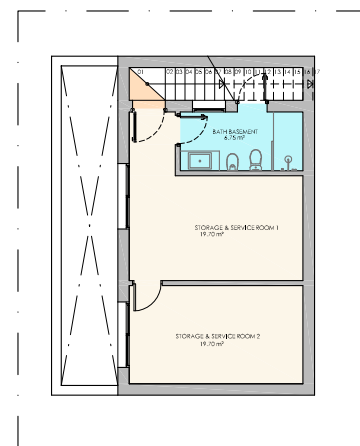
[WWW.LAPERLABLANCAMARBELLA.COM](http://WWW.LAPERLABLANCAMARBELLA.COM)







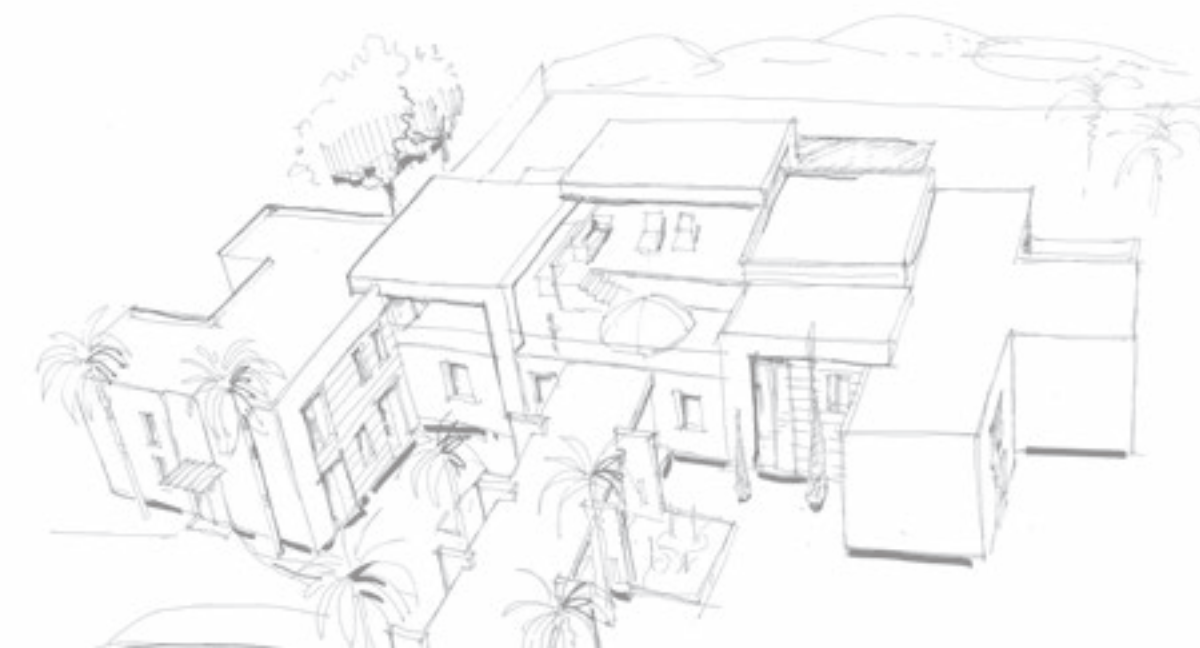
463 M2 SOTANO · 54 M2 SUITE DE SERVICIO · 54 M2 GARAJE



## CALIDADES DE LA PERLA BLANCA

- Playa natural de gran privacidad
- Parcela de 4.125 m<sup>2</sup>
- Superficie total edificada 2.513 m<sup>2</sup>
- Planta baja 1.122 m<sup>2</sup>
- Primera planta 820 m<sup>2</sup>
- Sótano 463 m<sup>2</sup>
- Total porches 401 m<sup>2</sup>
- Total terrazas 483 m<sup>2</sup>
- 12 habitaciones y 13 baños
- Suite del personal 54 m<sup>2</sup>
- Garaje 54 m<sup>2</sup>
- Zona de estar y de ocio 413 m<sup>2</sup>
- Suite privada en ala oeste 224 m<sup>2</sup>
- Sótano con salón, bar, sala de juegos, sala de cine y bodega
- Zona de servicio/lavandería
- Terraza en la primera planta con bar salón de 313 m<sup>2</sup>
- Gimnasio elevado completamente equipado de 62 m<sup>2</sup> con vistas al mar
- Spa con sala de masajes, baño turco, sauna y vistas al mar
- Ascensor
- Sistema de seguridad
- Gran piscina privada de aprox. 15 x 6 metros
- Jacuzzi en la primera planta
- Piscina cubierta climatizada de aprox. 12 x 3 metros
- Discreto acceso por un sendero privado
- Amplio parking de 11 plazas y garaje para 9 vehículos
- Entrada cubierta con entrada circular
- 60 metros de acceso directo a la playa

WWW.LAPERLABLANCAMARBELLA.COM









# La Perla Blanca

---

PRIMERA LÍNEA DE PLAYA • NUEVA MILLA DE ORO • MARBELLA-OESTE/ESTEPONA



[WWW.LAPERLABLANCAMARBELLA.COM](http://WWW.LAPERLABLANCAMARBELLA.COM)